

Département de la Savoie
Commune de Beaufort

Maîtrise d'ouvrage:
Commune de Beaufort
Place de la Mairie BP 2
73270 BEAUFORT

PLAN LOCAL D'URBANISME

Plan de ZONAGE

BERSEND

APPROBATION

épode

Sat Epode
Chambéry
Annecy
Morbion

Atelier d'Urbanisme

73000 CHAMBERY

04 79 00 00 00

www.epode.fr

www.beaufort.fr

www.savoie.fr

www.savoie.fr

www.savoie.fr

www.savoie.fr

www.savoie.fr

www.savoie.fr

www.savoie.fr

www.savoie.fr

www.savoie.fr

www.savoie.fr

www.savoie.fr

www.savoie.fr

www.savoie.fr

www.savoie.fr

www.savoie.fr

www.savoie.fr

www.savoie.fr

www.savoie.fr

www.savoie.fr

www.savoie.fr

www.savoie.fr

www.savoie.fr

www.savoie.fr

www.savoie.fr

www.savoie.fr

www.savoie.fr

www.savoie.fr

www.savoie.fr

www.savoie.fr

www.savoie.fr

www.savoie.fr

www.savoie.fr

www.savoie.fr

www.savoie.fr

www.savoie.fr

www.savoie.fr

www.savoie.fr

www.savoie.fr

www.savoie.fr

www.savoie.fr

www.savoie.fr

www.savoie.fr

www.savoie.fr

www.savoie.fr

www.savoie.fr

www.savoie.fr

www.savoie.fr

www.savoie.fr

www.savoie.fr

www.savoie.fr

www.savoie.fr

www.savoie.fr

www.savoie.fr

www.savoie.fr

www.savoie.fr

www.savoie.fr

www.savoie.fr

www.savoie.fr

www.savoie.fr

www.savoie.fr

www.savoie.fr

www.savoie.fr

Emplacements réservés :

N°	Nom	Destinataire
ER12	Création/élargissement de voirie	commune
ER14	Création/élargissement de voirie	commune
ER15	Création/élargissement de voirie	commune

Surface zonage :

libelle	Surface en ha	Type zone	Surface en ha
1AU	1.07	1AU	2.8
1AUe	1.13	2AU	6.10
1AUH	0.95	A	9286.04
2AU	1.43	N	5803.28
2AUH	3.81	U	132.05
A	8456.3		
Aa	240.73		
Aasp	42.2		
Ac	1.11		
As	542.01		
Asp	3.69		
N	5645.22		
Ni	12.17		
Nis	2.02		
Nisp	12.72		
Ns	104.65		
Nsp	26.5		
Ua	17.7		
Uam	6.18		
Ue	37.19		
Ue	9.07		
Uh	10.02		
Ul	0.89		
Um	51		

Légende

Zonage

Zones urbaines

- Ua : Centralité des villages
- Ub : Espace d'accompagnement des villages
- Ue : Espaces d'activités
- Uh : Structures d'hébergements touristiques
- Ul : Secteurs de loisirs
- Um : Hameaux
- Uam : Centralité des pôles d'accompagnement

Zones d'urbanisation future

- 1AU : Zone d'urbanisation future
- 1AUe : Zone d'urbanisation future à vocation économique
- 1AUH : Zone d'urbanisation future à vocation touristique
- 2AU : Zone d'urbanisation future
- 2AUH : Zone d'urbanisation future à vocation touristique

Zones agricoles

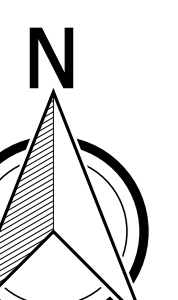
- A : Agricoles
- Aa : Agricoles paysager
- Aasp : Agricoles paysager en zone ski de plaine
- Asp : Agricoles en zone ski de plaine
- As : Agricoles en zone ski
- Ac : secteur de taille et de capacité limitées

Zones naturelles

- N : Naturelles
- Ni : Espaces de loisirs
- Zone s (Ns et As) : secteurs de pratiques des activités sportives estivales et hivernales
- Zone s (Nsp, Nisp, Asp et Aasp) : secteurs de pratiques des activités sportives estivales et hivernales de plaine

Prescriptions

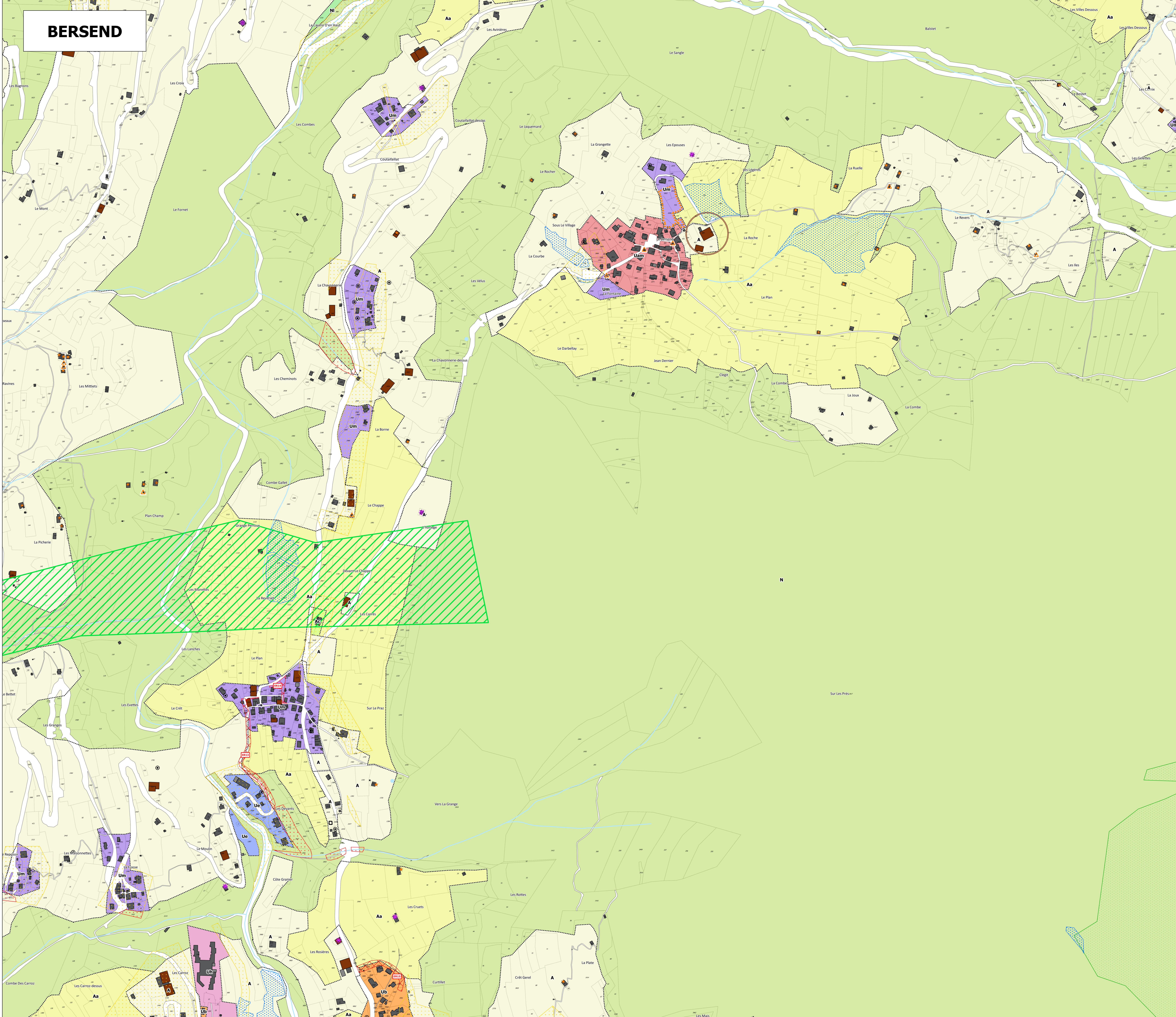
- Emplacement réservé au titre de l'article L151-41-2 du CU
- Secteur d'OAP au titre de l'article L151-7 du CU
- Secteur de mixité sociale au titre de l'article L151-15 du CU
- Terrain cultivé à protéger en zone urbaine au titre de l'article L151-23 du CU
- Prélocalisation d'espace public
- Zone humide à protéger au titre de l'article L151-23 du CU
- Zone Znieff type 1 à protéger au titre de l'article L151-23 du CU
- Zone patrimoniale à préserver au titre de l'article L151-19 du CU
- Corridor biologique à préserver au titre de l'article L113-30 du CU



Source : IGN, CEN73, OSM, DGDIP 2017, EPODE, VEGAFLORE

0 100 200 300 400 m

BERSEND



- ★ Bâtiment patrimonial à préserver au titre de l'article L151-19 du CU
- ★ Bâtiment d'estive à protéger au titre de l'article L122-11 du CU
- ✳ Changement de destination autorisé au titre de l'article L151-11 2° du CU
- ▲ Patrimoine divers à protéger au titre de l'article L151-19 du CU

Informations

- Liaison mécanique : fuseau d'étude
- Recul bâtiment agricole
- Secteur pouvant faire l'objet de demandes d'autorisation pour le dépôt de matériaux inertes
- Linéaires commerciaux au titre de l'article L151-16 du CU
- Projet de remontée mécanique du Cuvy
- Alignement à respecter
- Remontée mécanique
- Itinéraire de ski nature à aménager (SCoT)

Captages d'eau potable

- Point de captage

Périmètre captage

- Périmètre de protection éloigné
- Périmètre de protection immédiat
- Périmètre de protection rapproché
- Bâtiment agricole

Risques naturels

- Zone concernée par le PPRN - Inconstructible
- Zone concernée par le PPRN - Constructible sous conditions

Cadastre et divers

- Parcelle
- Bâti dur
- Bâti léger
- Bâtiment non cadastré
- Hydrographie
- PC/PA non cadastrés