

Commune de

Beaufort



RÉUNION D'INFORMATION
- 18 NOVEMBRE 2022 -



ORDRE DU JOUR

Bilan Juin 2020 - Novembre 2022
Projets en cours
Questions diverses



**Bonsoir à vous tous et bienvenus à cette 2^{ème} réunion d'information
30 mois après notre mise en place !**

2 années dans un contexte difficile principalement du à la crise sanitaire, à la mise en route de la Télécabine, à une saison blanche pour les remontées mécaniques, à la gestion de la clé des cimes et maintenant une situation économique nationale et internationale pas très réjouissante qui appelle à une certaine résilience.

Malgré cela, de très bons été 2021 et 2022 et une saison d'hiver 2021-2022 très correcte permettent à notre commune de garder le cap !

La municipalité n'a pas souhaité augmenter la fiscalité locale pour 2022 afin de ne pas accentuer la pression fiscale sur les habitants.

Votre taxe foncière à augmenté ?

Cela s'explique par l'augmentation faite par l'état de **3,42%**. Cela provient de la valeur locative cadastrale s'appuyant sur l'indice des prix à la consommation. En 2021 l'indice n'avait progressé que de 0,2%, mais cette année, sous le coup de l'inflation, il a nettement augmenté, ce qui explique cette importante augmentation !

Foncier communal / logements

- Ewelix : bail jusqu'à fin Novembre 2022. Bail emphytéotique administratif (BEA) en cours pour la suite.
- La Marzellaz attribution des 5 lots en résidence principale
- La Maison Simon à Beaufort (compromis signé, 6 appartements seront créés)
- L'école de la Pierre (en cours)
- Projet des Champs à Beaufort de 34 logements attribué à la société Sully en coopération avec l'Opac (en accession ou location)
- Démolition de la maison paroissiale d'Arêches

Réflexions sur :

- Réhabilitation des logements du bâtiment de la Pharmacie et de nombreux autres propriétés de la commune qui demanderont une certaine remise aux normes énergétiques.
- Création de parkings à la place de la maison paroissiale (Public + Vente)
- Création budget annexe bâtiments

Si tout se déroule bien plus d'une quarantaine de logements supplémentaires seront disponibles d'ici fin 2025 sur Beaufort

La Maison Simon à Beaufort



Projets des Champs à Beaufort



Camping municipal de Domelin

Le marché des campings a très fortement évolué, tant sur le produit et les équipements avec le développement d'une offre de locatifs confortables que sur son développement commercial (promotion, commercialisation ciblée et adaptée au marché actuel).

Au regard de l'importance des investissements de rénovation à réaliser et de la nécessité pour la commune de procéder à des travaux sur l'extension du camping, **la commune a confié son exploitation et son développement à la société « Onlycamp filiale du groupe Huttopia dans le cadre d'un Bail emphytéotique administratif (BEA).**

Les caractéristiques essentielles du projet retenu sont les suivantes :

- **Bail d'une durée de 35 ans**, justifiée par l'amortissement d'un programme d'investissement de 2,9 M d'€
- **Programme d'investissement comportant principalement l'implantation de 30 locatifs** (10 tentes toile et bois, 15 chalets, 5 tiny-houses) sur l'ancien terrain du CCAS, ainsi que la rénovation du bâtiment d'accueil et des sanitaires.



Social

- **Ouverture d'une ressourcerie intercommunale en coopération avec Arlysère**
- **CCAS :**
 - Suivi des personnes en difficultés avec l'appui de l'assistante sociale, bourses d'étude en faveur des familles
 - Logements des saisonniers en coopération avec l'OPAC
 - Acte de candidature pour accueil de réfugiés Ukrainiens sans réponse de la préfecture
- **CIAS : petite enfance, personnes âgées...(compétence d'Arlysère)**
- **Organisation du Repas des aînés en Mars 2022 à la salle polyvalente de Beaufort**
- **Ouverture à l'année de la garderie à Arêches**
- **Le Rôle important de l'AAB**
- **Mise en place de tarifs dégressifs pour la cantine scolaire : une aide qui vise à soutenir les familles en fonction de leur coefficient familial des Janvier 2023**



Vie locale

- **Aires de jeux pour enfants / terrains de sport :**
 - Réalisation de l'aire de jeux tennis/rocher d'escalade
 - Balançoires à Marcôt
 - Amélioration du terrain de pétanque d'Arêches

⇒ **Projets 2023 : Continuer à améliorer nos aires de jeux à Beaufort et à Arêches.**
- **Soutien aux associations de la commune :**
Financier (177 778 € pour 2022) + aide logistique des services techniques

⇒ **Projet 2023 : organisation d'un moment de partage convivial avec les associations au mois de juin sur le site de Marcôt**
- **Suivi des affaires scolaires :** participation aux Conseil d'Ecole et au Conseil d'Administration du Collège. Aide financière aux différents projets d'écoles (coopérative scolaire, activités sportives, culturelles..., sorties et voyages scolaires).



- **Suivi des sujets enfance / jeunesse avec l'AAB :** ⇒ **Projet futur :** réflexion pour la réalisation d'une piste de pumptrack/skatepark
bonne collaboration sur l'accueil de loisirs des mercredis et des vacances scolaires.
- **Diversification du site de Marcôt :** 2021, ⇒ **Projets à venir :** assainissement à régulariser, installation des jeux gonflables sur l'eau + 2022, quads électriques pour enfants, gravillonnage pour futur parking à côté de l'ancienne blanchisserie. création d'une piste de ski roue + pas de tir, zone sans voiture autour du lac
- **Faire vivre le label 3 fleurs des « Villes et villages fleuries » :** organisation du Concours communal des maisons fleuries et jardins et de la soirée-conférence de remise des prix (printemps) par la Commission des maisons fleuries (habitants/élus/OT).
En 2022 : 16 lauréats, 2 coups de cœur, 1 coup de pouce. Bravo à tous les participants !

Principaux travaux et sécurité

- ✓ La vidéo protection/surveillance a montré son utilité

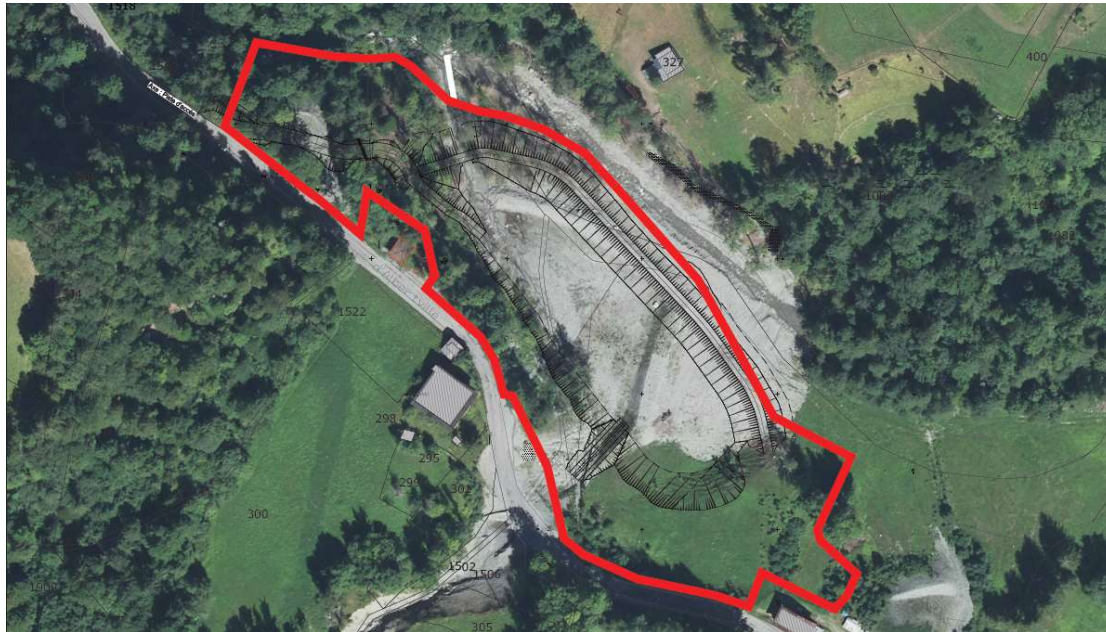


- ✓ L'aménagement de l'entrée de Beaufort



Principaux travaux et sécurité

- ✓ **Le Glissement des Iles – Le Bersend :**
Extension de la plage de dépôt
Le SMBVA est maintenant en charge de ce dossier



- ✓ **La démolition de la Maison Paroissiale**



Domaine skiable : La Télécabine du bois

Situation à ce jour

Suite à l'obtention d'une autorisation provisoire de fonctionnement pour la saison 21-22 délivrée par le service technique des remontées mécaniques (STRMTG), une autorisation définitive est en cours de délivrance sur la base du rapport de Sage.

La saison 2021-2022 s'est passée sans incident et les derniers relevés montrent une stabilisation de la zone depuis le mois de Juin Mai – Septembre sec et très chaud)

Néanmoins le cabinet Sage recommande de renforcer et d'optimiser le système de pompage.

Le CA de la SEMAB a été de 4,7 M€ TTC sur son exercice 21/22 ce qui a généré une redevance de 341 K€ pour la commune.

Une grosse inquiétude pour cet hiver concernant le tarif de l'énergie !!!!



Environnement

NOUVEAUTES

Toilettes sèches en Coopération avec 

- Barrage de Roselend 2022
- La Gittaz 2022 (et aménagement parkings)

EN PROJET POUR 2023

- Treicol (avec aménagement de parkings supplémentaires)
- St Guerin près de la base nautique



Agriculture

Continuité des travaux en alpage :

- Cuve de 10000 litres
- Planché de cabane
- Huisserie d'un chalet
- Débroussaillage
- Fin de la réfection de la piste au Cuvy



- Problème de sur fréquentation en alpage, mesures à mettre en place



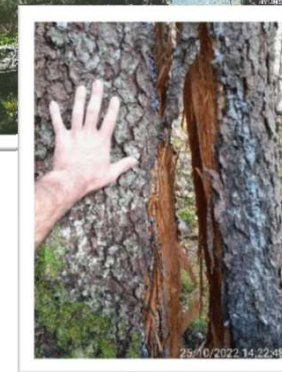
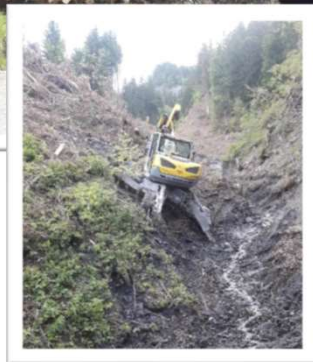
Forêt EXPLOITATION et VENTE de bois pour 200 000 euros (4000 m³) : 2 chantiers câble mat

- **ST BARBE** 1200 m³
dont 600m³ de scolyte
Fin en 2023

Animation: « Vie ma vie de
bûcheron »



- **ROCHE NOIRE** : Partie basse au printemps / Partie amont en cours





Forêt

- VENTE DE 2 COUPES en bloc et sur pieds : 74 000 euros
- SCOLYTES : 2600 m3 ont dépérit / 1500 m3 ont été exploités
- AFFOUAGES : 2 attributions par an (mai et septembre)
- BORNAGE / PLANTATIONS / TRAITEMENT / TRAVAUX SYLVICOLE
- ENVIRONNEMENT : Journée plantes invasives (balsamine), réouverture de zone humide
- PROJETS de pistes forestière : Balsetet / Bersend / Sommieux
- TRAVAUX DIVERS : Drain au Cuvy, nettoyage du ruisseau de la Frasse



Drain avant



Drain après

- FESTIFORÊT par L'ABB
- ARRIVEE DE BRUNO MAGNIEN Agent ONF

Patrimoine et culture : Site de la Cayère

**CA
VE
SAVOIE**
conseil
d'architecture
d'urbanisme et
de l'environnement

t 04 79 60 75 50
f 04 79 65 39 29
www.cauesavoie.org
caue@cauesavoie.org

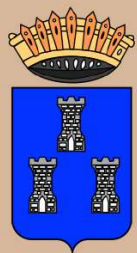
25, Rue Jean Pellerin - CS 42632
73026 - CHAMBERY Cedex



Commune de Beaufort - Site de la Cayère

Réhabilitation de la ferme de la Cayère Orientations d'aménagement

- Maison du patrimoine rural du Beaufortain
- Espace muséal de l'hydroélectricité en Beaufortain
- Espace muséal du ski et de la glisse en Beaufortain



Commune de Beaufort

1 / 26
18/06/2021



- **Accès amélioré**
- **Un moulin /scierie avec sa roue à eau**
- **Un four**
- **Consultation Maitrise d'œuvre en cours**
- **Une ferme**
- **Un Atelier forge**
- **Une chambre du Dimanche**
- **Un musée du ski, du patrimoine et de l'hydroélectricité**
- **Une passerelle à créer**
- **Une aire de pique nique**
- **Financement**

Le Flocon Vert, c'est une démarche labellisante garantissant l'engagement durable des destinations touristiques de montagne. Cette démarche est développée par l'association [Mountain Riders](#) pour accompagner les territoires dans leur transition et donner aux amoureux de la montagne une vision claire des destinations touristiques engagés. Choisir une station Flocon Vert pour vos vacances, c'est soutenir un [tourisme responsable](#) !



LE LABEL DES STATIONS
DE MONTAGNE D'AVENIR

Le label Flocon Vert
est délivré en fonction du respect
de **20 critères** répartis en **4 thématiques**



Retrouvez ces actions et bien d'autres dans **les stations labellisées**



Le Flocon Vert vous permet d'allier plaisir de la montagne et responsabilité en vous informant des actions positives menées par les stations de montagne engagées dans la transition sociale, environnementale et économique. Ce label a été co-construit pour les acteurs de la montagne et certifié par le secteur associatif, universitaire ainsi que l'Ademe. Il est reconnu par l'ANMSM.

En partenariat avec...



Contact

admin@mountain-riders.org

09 54 56 86 63

www.flocon-vert.org





L'événementiel est une composante importante de l'activité touristique sur plusieurs points :

- La notoriété (en associant bien le nom des événements à la marque Arêches Beaufort)
- L'animation tout au long de l'année
- Ce sont aussi des moments de partage, d'émotion et de communion
=> **Supporter nos événements avec l'OT et nos associations**



Évènements



VOYAGE AU CENTRE
DE LA PIERRE
GÉO FESTIVAL
ARECHES BEAUFORT



FESTIVAL INTERNATIONAL DE L'HUMOUR D'ARECHES
LES SOMMETS DU RIRE
ARECHES



MODIFICATIONS DU PLU

Les principales dispositions de cette modification sont les suivantes :

- Corrections d'erreurs matérielles
- Modification de quelques points du règlement du PLU (règles pour stationnements, hauteur des constructions, ...).
- Matérialisation des bâtiments à vocation patrimoniale (quelques 37 chalets EDF situés à l'entrée d'Arêches et de Beaufort, témoins de l'histoire de la Commune) et intégration de règles permettant de conserver leur architecture.
- Modification d'emplacements réservés.
- Changement de destination nouvellement autorisé pour 8 bâtiments pré identifiés.
- Modification de zonage à Roselend (intégration du chalet du club nautique au STECAL).
- Modifications de zonage sur la zone artisanale de Marcôt.
- Calendrier de la procédure : retard pris compte tenu de la nécessité imposée par l'état de procéder à une évaluation environnementale mais mise à disposition du public du 16 Janvier 2023 au 17 Février 2023 en vu d'une approbation en Mars 2023.

La commission travaille avec Arlysère sur l'évolution du SCOT demandé par l'état.

QUEL PLAN DE SOBRIETE ENERGETIQUE POUR NOTRE COMMUNE ?

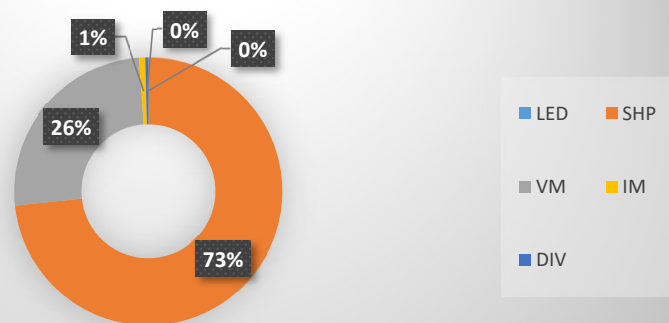
dans le but de contribuer à l'effort collectif de baisse des consommations et de réduction des charges

- **1 éclairages de Noël** : maintien des éclairages et réduction de la durée (de début décembre à mi janvier (au lieu de mars)
- **2 éclairage public**

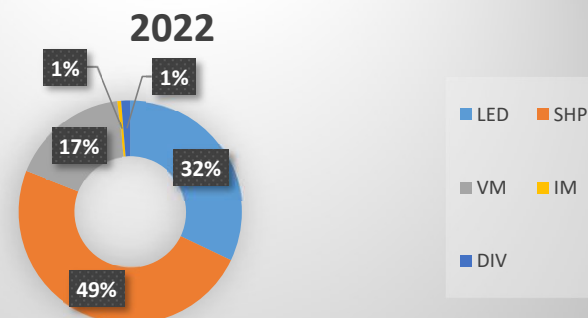
Evolution des sources lumineuses entre 2012 et 2022							
	Source lumineuse		2012		2022		
	LED	LED	0	0,0%	174	32,1%	
	Sodium Haute Pression	SHP	395	73,3%	265	48,9%	
	Vapeur de mercure	VM	138	25,6%	93	17,2%	
	Iodure Métallique	IM	4	0,7%	3	0,6%	
	Divers	DIV	2	0,4%	7	1,3%	
	Nbr total de luminaires		539	100,0%	542	100,0%	



Répartition des sources lumineuses 2012



Répartition des sources lumineuses 2022



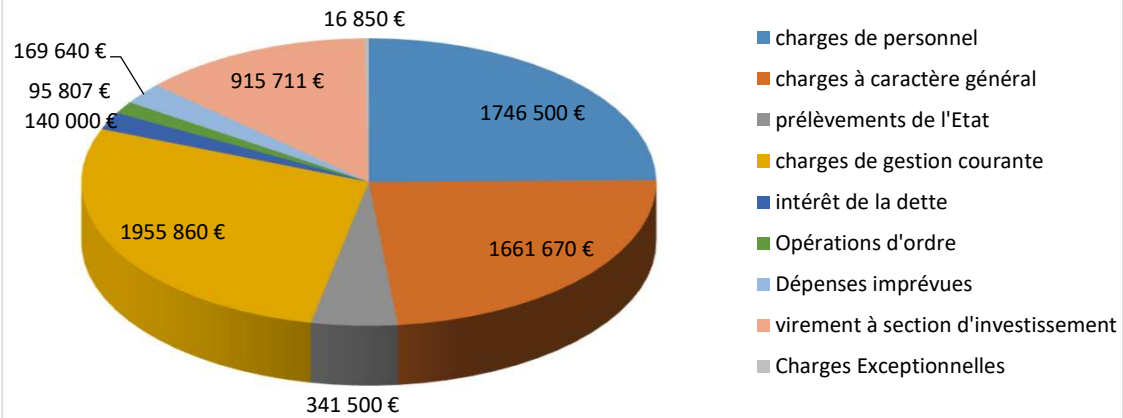
Evolution du mode d'éclairage dans le but d'économiser de l'énergie

		LED		Autres (SHP, VM, ...)		Conso. inst. théorique totale	Conso. jour. théorique totale	Conso. annuelle théorique totale	Energie économisée
		Nombre	Conso.	Nombre	Conso.				
	2012	0	0,0 kWh	539	63,0 kWh	63,0 kWh	756,0 kWh	276129,0 kWh	
	2022	174	9,2 kWh	368	46,3 kWh	53,2 kWh	638,4 kWh	233175,6 kWh	-15,6%
	Scénario 1: Extinction totale de 23 h à 5 h	174	9,2 kWh	368	46,3 kWh	55,5 kWh	333,0 kWh	121628,3 kWh	-47,8%
	Scénario 2: Passage en tout LED avec abaissement de 23 h à 5 h	542	28,7 kWh	0	0,0 kWh	21,5 kWh	257,9 kWh	94204,3 kWh	-59,6%
	Scénario 3: Passage en tout LED et extinction de 23 h à 5 h	542	28,7 kWh	0	0,0 kWh	21,5 kWh	171,9 kWh	62802,8 kWh	-73,1%

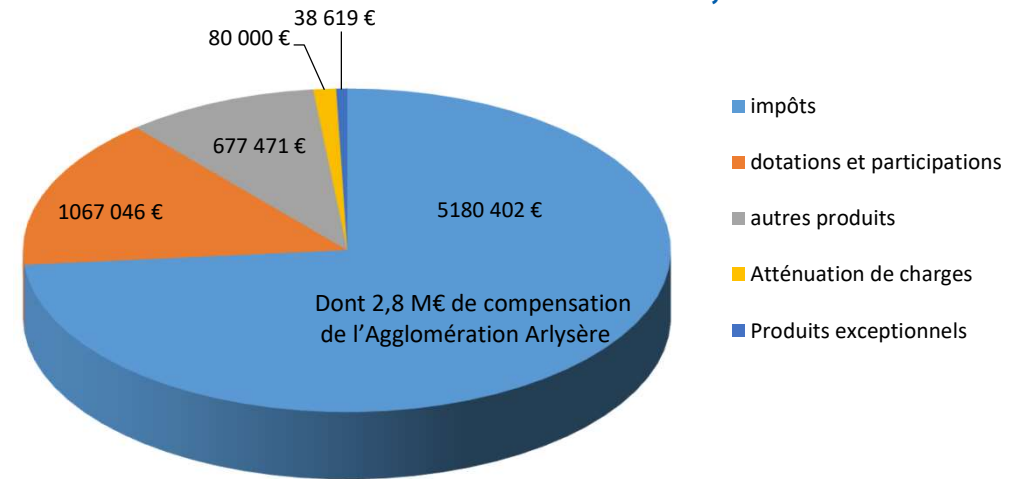
Décision :

Mise en œuvre du scénario 3 poursuite de l'équipement en LED et pose d'horloges permettant une extinction la nuit
Et bien sûr adopter, dans les bâtiments communaux (élus, salariés et usagers), un comportement responsable !

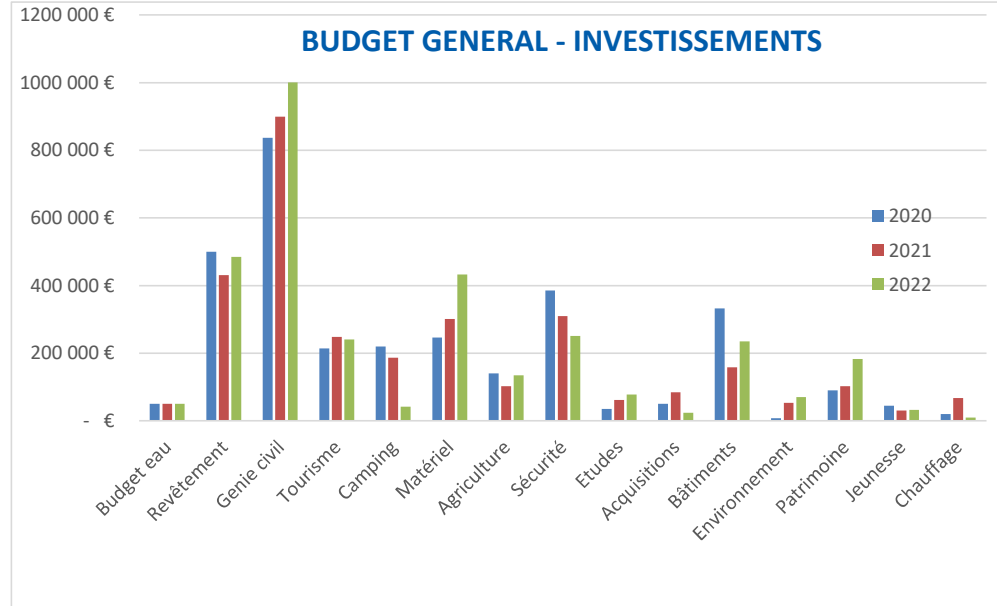
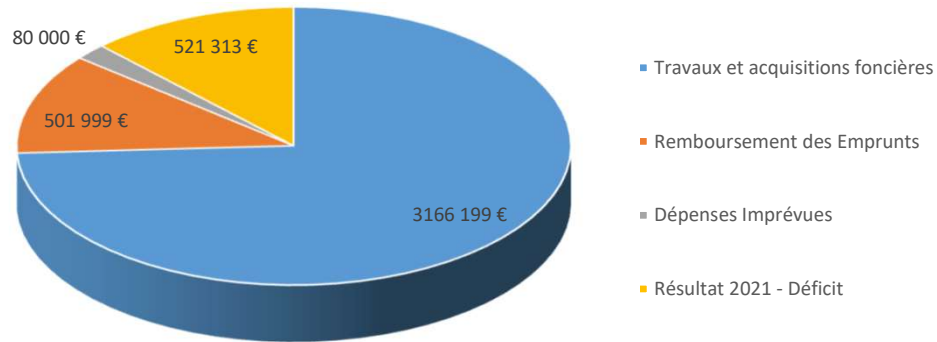
Budget général - Section de fonctionnement – Dépenses 7,043 M€



Budget général - Section de fonctionnement – Recettes 7,043 M€

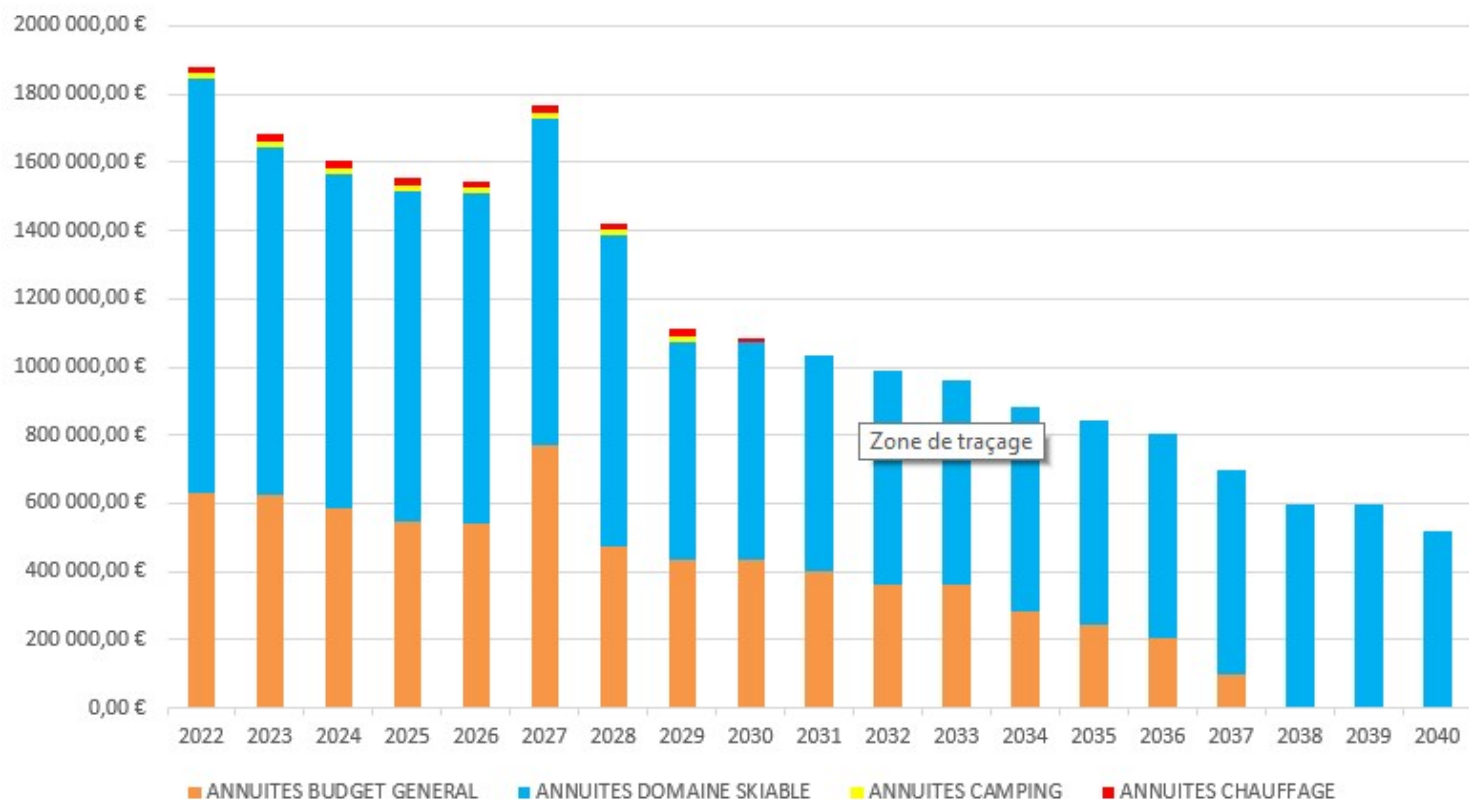


Budget Général - Dépenses d'Investissements : 4,3M€



Annuité tous budgets de la dette acquise au 1^{er} janvier 2022 en K€

ANNUITES TOUS BUDGETS

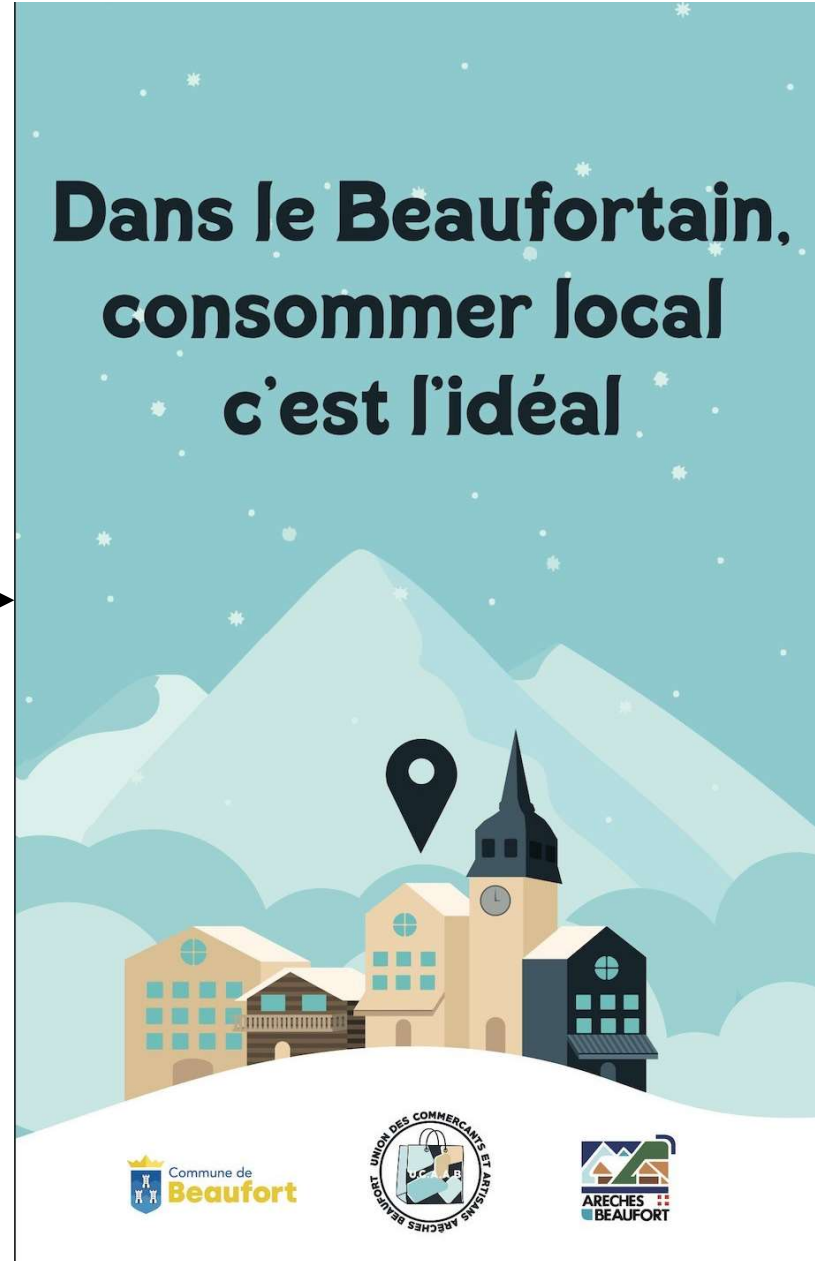


À RETENIR

Les remboursements attendus de dette présentent un profil légèrement dégressif à court terme.

⇒ Nécessité de recourir à l'emprunt de manière limitée au regard du contexte économique actuel.

Et n'oubliez pas →



QUESTIONS



**Les Vœux du Maire
auront lieu
à Beaufort le 21/12/2022
à 18:00**

